

K's News!

2011年10月



日頃、K's GOLF LOUNGEをご愛顧賜り厚く御礼申し上げます。

皆様にK'sをもっとご活用頂く為に新着情報をお届けします。

メルマガ登録はお済ですか？QRコードを撮影するだけで簡単にホームページへアクセスできます。様々なお得な情報をメールにてご案内させていただきます。

Information

分析レッスンNEW解析ソフト

分析レッスン用 NEW解析ソフトのご紹介!!



2分割



2つの映像分割

別々に撮影した2人の映像を取り込んで比較したりプロと自分のスイングの違いを比較したりできます。比較することによって理想的なスイングに近づく一歩になります。

2つの映像重ね

2人の映像を重ねあわせてスイングリズムやインパクトの形などが比較できます。自分の過去の映像と重ねあわせることも出来るので、どう成長しているのかわかります。



重ね





🔪 同時撮影 🔪

カメラ位置の正面と後方から撮影したSHOTを同時に確認できます

同時にしながらレッスンができる事でよりポイントを確認しやすくなります。また、ラインを引いたり○印などする事によってスイングの長所、短所がはっきりとわかります。



🚗 デジタイズ 🚗

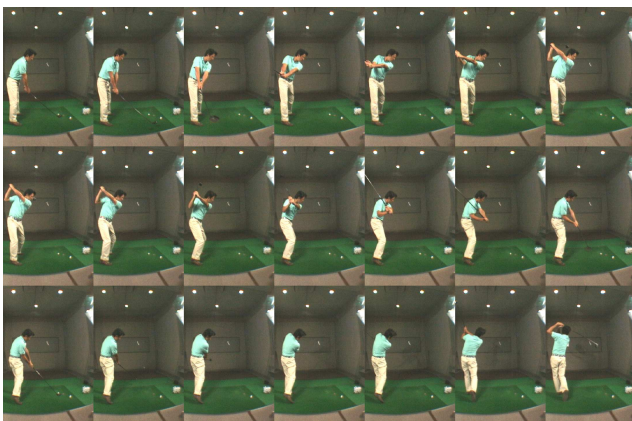
クラブの動きにあわせて点をうっていきと線ができ、クラブの軌道がわかります

クラブヘッドの軌跡がきれいな円になっていることや、テークバック～トップとダウンスイングでの軌道が内側に引き付けながら下ろせているかなどチェックできます。点の間隔が広い所ほどヘッドスピードが上がっています。

🏌️ スイングの連続写真 🏌️

1秒間に60コマ撮影できるので細かく体の動きやヘッドの動きなどチェックができます。見たい箇所を何枚でも選んでパノラマ写真にできます。

後方パノラマ写真

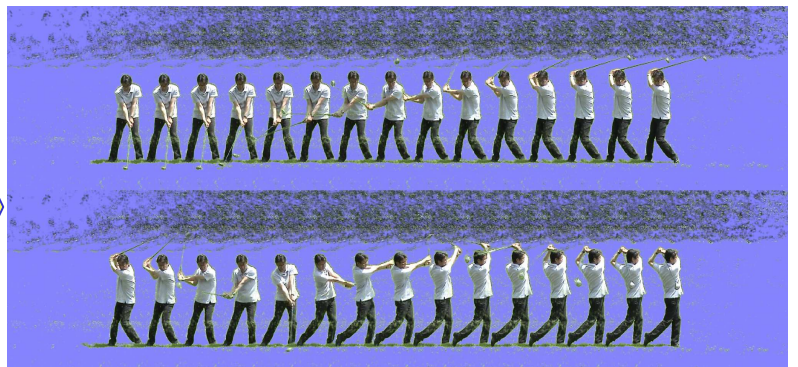


正面パノラマ写真



マルチモーション写真

この連続写真はK'sの室内で撮影すると照明が反射し、ウェアの色によっては鮮明にとれない場合もございます。コースで撮影したこの写真も体の動きはわかりますがクラブの動きは鮮明に出ません事をご了承下さい。



Shimo♡ 広場 メンバー様とK'sの掲示板

分析レッスン用解析ソフトのご案内をさせて頂きましたが、興味はもっていただけましたか？
 ご自分のスイングをより理解していただくためには、映像を見て体で感じてイメージをしっかり作る事です。
 ゴルフスイングはナイスショットの確立を上げる為にシンプルに動作することが上達の近道です。
 最近、分析レッスンをしていない方は改めてご自分のスイングを解析してみたいはいかがでしょうか……
 きっと今まで気付かなかった何かが見つかるかもしれませんよ……？

★ 今までの解析ソフトはご自分のパソコンからその日のレッスンPointが見れましたが、現段階では新しいソフトだとご自分のパソコンから見る事が出来ませんので、レッスン終了後にレッスンPOINTを写真付きでプリントしたものをお渡しいたします。
 (レッスン終了後、約10分程お時間がかかりますのですぐに帰らないでね～！！)

★ ラウンドに行ってデジカメで映像を録画してくると ⇒ 解析ソフトに入力&プリントができます。
 (料金別途¥1,000頂きます)

◎ 録画時の注意点 ⇒



⇒ 同じ映像の中に人のいない背景を入れてから
 (ショットの前・あと、どちらでもOKです)



⇒ アドレスに入ってからショットして下さい

※ 不慣れなパソコン操作にプロ達は手間取り、スムーズに行かない時があると思いますが頑張って操作を覚えてますのでご理解の程よろしくお願いいたします。



Information 工房からのお知らせ



メンバー様のクラブを無料で診断いたします。
 (バランス・重さ・長さ・シャフトの硬さ・ロフト角・ライ角)

～クラブが自分に合わなかった場合このようなミスが出ます～

- シャフトが軟らかい ⇒ 左右バラつきが出て安定しない
- シャフトが硬い ⇒ 振り切れないので右に行きやすい
- 重量が重い ⇒ 振り切れないので距離がでない
- クラブのバランスが悪い ⇒ ダフったりトップがやすい



クラブのお悩み相談や、クラブセッティングをチェックしに是非ご来館下さい。
 クラフトマン呉(ゴ)が対応いたします。(火・日休み)

お勧めシャフト
 アッタス3

ラウンドレッスン K's GOLF LOUNGE のラウンドレッスンで実践的な技術をマスターしましょう

巻口プロ

★ 11月20日(日) ツインレイクスCC 募集人数 3名 TYPE-C
 7:53分スタート 参加費¥12,000 プレーフィ¥14,800 昼食付



※ メンバー同伴のビジターの方は参加費がメンバーと同額でご参加できます。
 お友達をお誘いの上ご参加下さい。

※2バック、3バックの際割り増し料金をご負担願います

Type-C

18ホールのラウンドレッスン。プロと一緒にラウンドしながらレッスンを行います。高スコアを出すための総合的なラウンドマネージメント、メンタルタフネスを学びます。

対象レベル : 初級～上級

メンバー参加費 : 3名 12,000円 2名 17,000円 1名 30,000円

プロレッスンスケジュール レッスン予約の際にお役立て下さい



10月 OCT



11月は鹿志村プロ・岩本プロが試合の為、出勤スケジュールが変更になる可能性があります。ご了承下さい。

SUN	MON	TUE	WED	THU	FRI	SAT
						1
2	3	4	5	6	7	8
9	10	11	12 鹿志村	13 穴戸	14 巻口	15 岩本
16 巻口	17 岩本	18	19 岩本	20 穴戸	21 巻口	22 鹿志村
23 コンペ	24 岩本	25	26 鹿志村	27 穴戸	28 巻口	29 岩本
30 巻口	31 岩本					



11月 NOV



SUN	MON	TUE	WED	THU	FRI	SAT
		1	2 鹿志村	3 穴戸	4 巻口	5 岩本
6 巻口	7 岩本	8	9 岩本	10 穴戸	11 巻口	12 鹿志村
13 巻口	14 鹿志村	15	16 鹿志村	17 穴戸	18 巻口	19 岩本
20 鹿志村	21 岩本	22	23 鹿志村	24 穴戸	25 巻口	26 鹿志村
27 巻口	28 岩本	29	30 鹿志村			

23日:K'sコンペの為終日休館日



Shishi ドック ゴルフスイングに役立つストレッチ方法のご紹介

★ 方向性をアップさせる! ★

ゴルフコースをラウンドしていて平らな場所から打つこともあれば、傾斜地で打たなければならないときも多々あります。いろいろなライからまっすぐ飛ばすためには、下半身の安定性・柔軟性がとても大切です。今回は、足首のストレッチと太ももの裏の筋肉を柔軟にするストレッチを行っていきましょう。

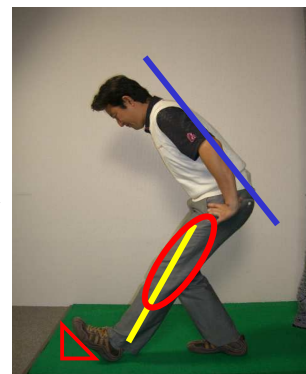
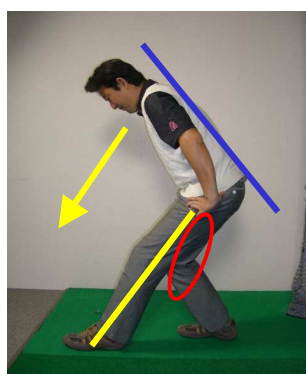
① 足首を柔軟にしておく!

椅子に腰掛け、ゆったりとした姿勢で足首を前回り後ろ回しします。(左右おこないましょう)



② 太ももの裏側を伸ばし筋肉を柔軟にする!

左足を前にして足を軽く前後に開き、両膝を軽く曲げ後方に体重をかけます。



左足を前に、右足を後ろに、歩幅程広げて立ち、つま先は正面に向けます

腰をおとします

右ひざを曲げ、上体を前に傾け、左ひざが曲がらないように行います

その時に背が丸まらないようにします。余裕のある方は左足のつま先を軽く上げます